
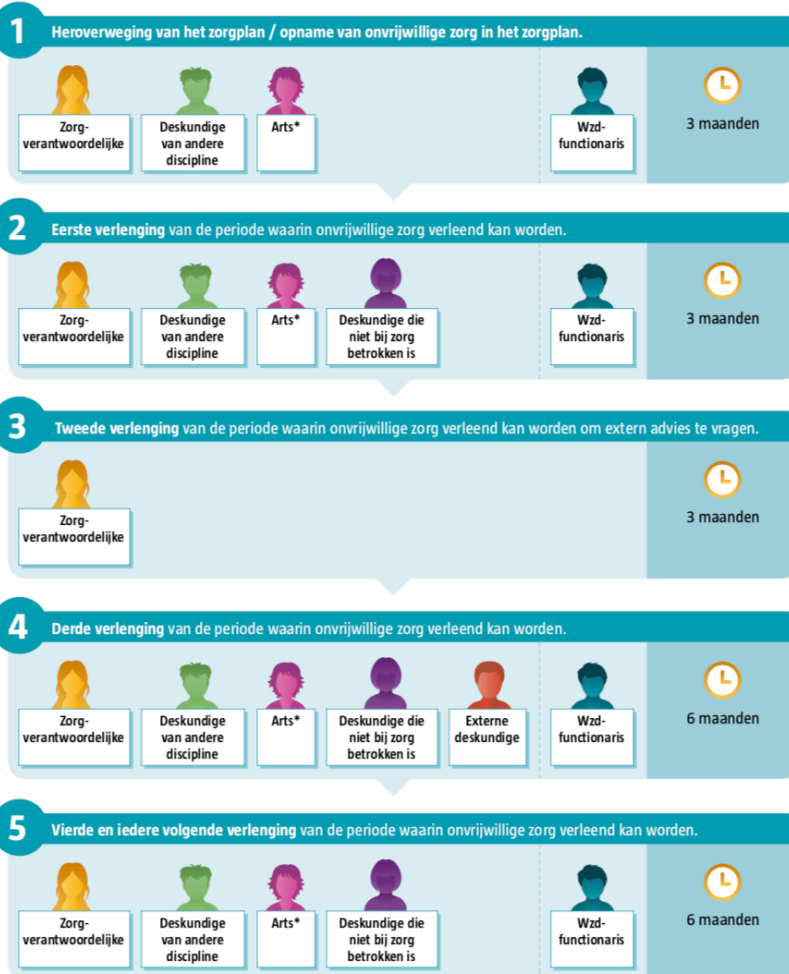


Stappenplan Wzd

Bij de besluitvorming betrokken zorgverleners

 Maximale periode toepassing onvrijwillige zorg



* De arts wordt bij de besluitvorming betrokken als de zorgverantwoordelijke zelf geen arts is en onvrijwillige zorg wordt verleend uit de categorieën medische handelingen en overige therapeutische maatregelen, beperking van de bewegingsvrijheid of insluiten.